

¡Productor de Frijol!

Los adultos de conchuela son pequeños escarabajos de color café a café dorado con 8 manchas negras circulares en cada ala. La larva es color amarillo a amarillo cremoso cubierta de setas o espinas amarillas y punta negra, al igual que el adulto llegan a medir hasta 1 cm de longitud. Los huevecillos son elípticos amarillos a anaranjados cuando maduran. Los adultos de la conchuela hibernan durante los días fríos del año en lugares poco perturbados (cerros, matorrales) o en residuos de plantas. Estos insectos plaga son de mayor importancia en la temporada de lluvias. Las hembras adultas llegan a los cultivos de frijol donde depositan los huevecillos en grupos de 40 a 60 sobre las hojas.



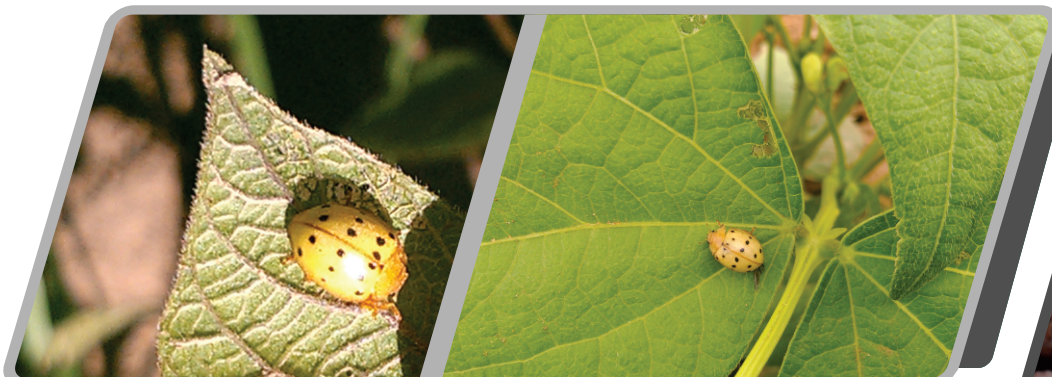
Huevecillos



Larva



Adulto



Adulto nueva generación



Adulto hibernando

Muestreo

Se debe de realizar a partir de la etapa de emergencia a la etapa de llenado de vainas; se escogerán 10 puntos al azar en la parcela y en cada punto se revisarán 10 plantas (100 plantas/ parcela), en donde se buscarán larvas o adultos.



Umbral de Acción

Cuando se encuentre en promedio 1 insecto por planta.

Los daños son causados por la larva y adulto, los cuales se alimentan de la lámina inferior de la hojas y dejan casi intacta la capa superior, dándole un aspecto esquelético. Cuando hay altas poblaciones, estos insectos atacan las vainas y los tallos, llegando a causar la muerte de las plantas.



Control Biológico

Se utilizan organismos naturales para reducir la población de conchuela del frijol, siendo una estrategia ecológicamente sustentable como lo es el hongo entomopatógeno *Beauveria bassiana*.

Control Químico

Ingrediente activo	Grupo químico	Modo de acción	Grupo de acción	Formulación	Dosis/ha	ISC
Carbaryl	Carbamato	1A	Inhibidores de la acetilcolinesterasa	Polvo humectable	1 - 3 kg	10
Deltametrina	Piretroides	3A	Moduladores del canal de sodio	Concentrado emulsionable	200 - 300 ml	1
Imidacloprid + betacyflutrina	Neonicotinoides + Piretroides	4A + 3A	Moduladores competitivos del receptor nicotínico de la acetilcolina + Moduladores del canal de sodio	Dispersión en aceite	200 - 250 ml	7

ISC: Intervalo de seguridad días que deben de transcurrir entre la última aplicación y la cosecha.

Productos con autorización de COFEPRIS.

Si requieres asistencia técnica comunicarte al
COMITÉ ESTATAL DE SANIDAD VEGETAL DE GUANAJUATO
al teléfono

8 0 0 4 1 0 3 0 0 0



Comité Estatal de Sanidad Vegetal de Guanajuato.

Av. Siglo XXI, No. 1156 Predio Los Sauces, Irapuato, Gto. C.P. 36547
Tel (462) 626 9686.
Lada sin costo: 800 410 3000
cesaveg@cesaveg.org.mx
www.cesaveg.org.mx